



**ABENDUAREN 23tik**  
**URTARRILAREN 01era**  
**EKAINAREN 25etik**  
**UZTAILAREN 04ra**

Hauskorra eta bere barruan zaurgarria. Xarma eta xalotasuna. Edo oso sendoa, gogorra, energia handiko izaeraduna, ez oso lagunkoia. Beldurra ustekabeei.

**DICIEMBRE 23 A ENERO 01**  
**JUNIO 25 A JULIO 04**

Frágil y vulnerable en su interior. Encanto y finura. O bien fuerte, sólido, carácter energético, poco sociable. Miedo al imprevisto.

# ① SAGARRONDOA

# MANZANO

Malus Silvestris



**URTARRILAREN 02tik 11ra**  
**UZTAILAREN 05etik 14ra**

Ez du pentsatzen duena adierazten, barnerakoia, zerbait nahi duenean irmoa. Gogorra bere buruarekin. Betebeharraren ardura. Helburu eta desira garrantzitsuak.

**ENERO 02 A 11**  
**JULIO 05 A 14**

No muestra lo que piensa, introvertido, tenaz cuando quiere algo. Duro consigo. Sentido del deber. Metas y ambiciones importantes.

# ② IZEIA ABETO

**Abies Nordmanniana**



**URTARRILAREN 12tik 24ra**  
**UZTAILAREN 15etik 25era**

Pentsatzen duena esaten du,  
zintzotasuna, erreparurik gabe.  
Eragina besteengan. Arduratsua,  
irudimentsua, moral handikoa,  
ideiekiko eta maitasunekiko fidela.

**ENERO 12 A 24**  
**JULIO 15 A 25**

Dice lo que piensa, franqueza,  
sin tacto. Influencia en los otros.  
Responsable, inventivo, gran  
sentido moral, fiel a ideas y afectos.

# ③ ZUMARRA OLMO

Ulmus Pumila



**URTARRILAREN 25etik**  
**OTSAILAREN 03ra**  
**UZTAILAREN 26tik**  
**ABUZTUAREN 04ra**

Tinkoa, hauskaitza, zurruna.  
Besteen miresmenarekiko  
sentikorra. Batzuetan nagia eta  
lotsagabea, izaera saiatua.

**ENERO 25 A FEBRERO 03**  
**JULIO 26 A AGOSTO 04**

Firme, resistente, rígido. Sensible  
a la admiración de los demás.  
A veces indolente e insolente,  
carácter perseverante.

# ④ **ALTZIFREA** **CIPRÉS**

**Cupressus sempervirens**



**OTSAILAREN 04tik 08ra**  
**MAIATZAREN 01etik 14ra**  
**ABUZTUAREN 05etik 13ra**

Beti gaztea. Sentikorra, baina errealista; ausarta, borrokalaria, emankorra, langilea. Bere ametsa: alde soziala eta ekoizpena uztartzea. Iraupen fisiko eta morala. Amore ematen du, baina ez du lurra jotzen.

**FEBRERO 04 A 08**  
**MAYO 01 A 14**  
**AGOSTO 05 A 13**

Juvenil. Delicado pero realista, valiente, combativo, productivo, trabajador. Su ideal: combinar lo social con lo productivo. Resistencia física y moral. Cede, pero no se quiebra.

# 5 MAKALA ÁLAMO

Populus Alba Bolleana



**OTSAILAREN 09tik 18ra**  
**ABUZTUAREN 14tik 23ra**

Bizitza soziala eta publikoa:  
antzerkia, eta berak onena darama.  
Erakargarria, izugarri irudimentsua,  
egungo errealitateari aurreratuta  
bizi da.

**FEBRERO 09 A 18**  
**AGOSTO 14 A 23**

Vida social y pública: un teatro, en  
que se lleva lo mejor. Atractivo,  
imaginativo al extremo, avanzado  
en el tiempo de la realidad actual.

# ⑥ ZEDROA

# CEDRO

**Cedrus Atlantica Glauca**



**OTSAILAREN 19tik 28ra**  
**ABUZTUAREN 24tik**  
**IRAILAREN 02ra**

Kontraesankorra, isila, barnerakoia, minbera, sentsuala, erbesteratu daiteke. Edo kakapirria, perfekzionista, bere buruari asko eskatzen dio.

**FEBRERO 19 A 28**  
**AGOSTO 24 A**  
**SEPTIEMBRE 02**

Contradictorio, reservado, introvertido, susceptible, sensual, puede exiliarse. O bien, puntilloso, perfeccionista, autoexigente.

# **7** **PINUA** **PINO**

**Pinus Pinea**



**MARTXOAREN 01etik 10era**  
**IRAILAREN 03tik 12ra**

Xaloa; lotsatia, baina diplomazia zalea; zalantzazkoa. Edo misteriotsua, erromantikoa. Bakardadea eta denbora behar ditu onena emateko. Gogorra eta iraunkorra.

**MARZO 01 A 10**  
**SEPTIEMBRE 03 A 12**

Fino, tímido pero diplomático, ambiguo. O misterioso, romántico. Necesita soledad y tiempo para dar lo mejor. Fuerte y resistente.

# ⑧ SAHATSA SAUCE

Salix vitellina





**MARTXOAREN 11tik 20ra**  
**IRAILAREN 13tik 22ra**

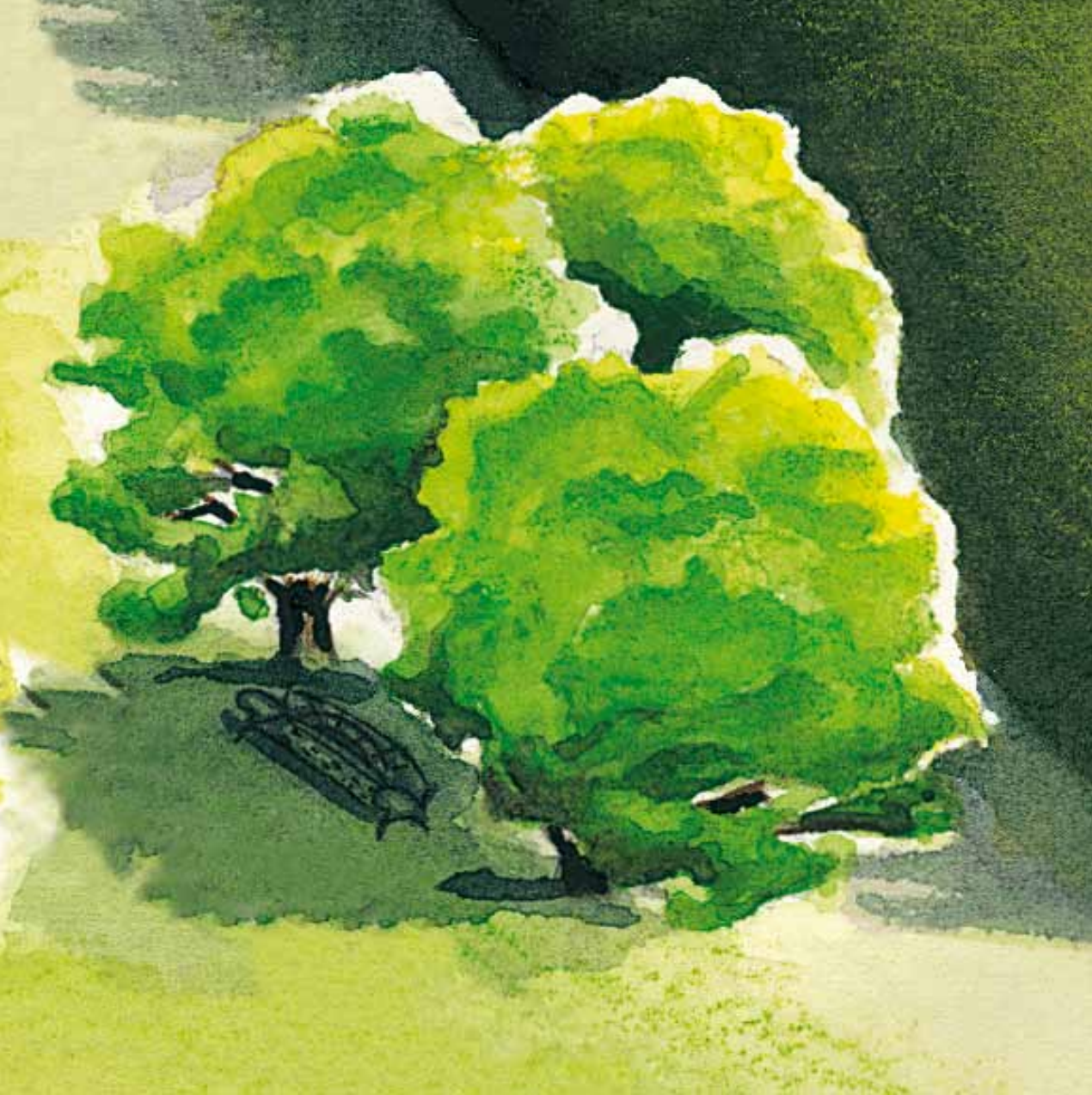
Metodikoa, logikoa, zentzuduna, zuhurra, zehatza. Edo zurruntasuna erakusten du harmen eta ahultasun handiak ezkutatzeko.

**MARZO 11 A 20**  
**SEPTIEMBRE 13 A 22**

Metódico, lógico, prudente, previsor, determinado. O bien aparenta rigidez, y esconde receptividad y vulnerabilidad extremas.

# 9 EZKIA TILO

Tilia Platyphyllos



## MARTXOAK 21 UDABERRIKO EKINOZIOA

Gogorra, iraunkorra. Gogo bizia, adorea. Energia kolpeak. Justiziarako sentimendua. Tolerantziarik eza.

## MARZO 21 EQUINOCCIO DE PRIMAVERA

Fuerte, resistente. Entusiasmo, audacia. Ataques de energía. Sentido de justicia. Falta de tolerancia.

# 10 HARITZA ROBLE

Quercus Robur



**MARTXOAREN 22tik 31ra**  
**IRAILAREN 24tik**  
**URRIAREN 03ra**

Independentea, indibidualista.  
Harreman sutsuak eta iragankorrak.  
Oreka soziala. Filosofoa.  
Ezegonkorra, aldakorra.

**MARZO 22 A 31**  
**SEPTIEMBRE 24 A**  
**OCTUBRE 03**

Independiente, individualista.  
Relaciones pasionales y fugaces.  
Equilibrio social. Filósofo. Inestable,  
cambiante.

# 11 HURRITZA AVELLANO

Corylus Avellana



**APIRILAREN 01etik 10era**  
**URRIAREN 04tik 13ra**

Hauskorra ematen du, baina sendoa da, iraunkorra, ausarta, igartzeko moduko gauzak egiteko gai. Kosta egiten zaio ohiko gauzetara egokitzea.

**ABRIL 01 A 10**  
**OCTUBRE 04 A 13**

Parece frágil, pero es fuerte, resistente, tenaz, capaz de hacer cosas notables. Le cuesta adaptarse a los convencionalismos.

# **12 GURBEA**

# **SERBAL**

**Sorbus Aucuparia**



**APIRILAREN 11tik 20ra**  
**URRIAREN 14tik 23ra**

Atsegina eta lagunkoia  
muturreraino, basatia eta  
barru ezagutezina. Bitasuna.  
Espiritualtasuna, dotorezia.  
Estetikarako zentzumena.

**ABRIL 11 A 20**  
**OCTUBRE 14 A 23**

Agradable y sociable a lo  
externo, salvaje e impenetrable al  
interior. Dualidad. Espiritualidad,  
refinamiento. Sentido estético.

# 13 **ASTIGARRA**

# **ARCE**

**Acer Freemani**



**APIRILAREN 21etik 30era**  
**URRIAREN 24tik**  
**AZAROAREN 11ra**

Itxuraz zakarra, iraunkorra,  
diruzaina, independentea.  
Errealista, zentzuduna. Kritikoa,  
umore garratza. Zehatza, posesiboa.

**ABRIL 21 A 30**  
**OCTUBRE 24 A**  
**NOVIEMBRE 11**

Apariencia tosca, resistente,  
tesonero, independiente. Realista,  
sensato. Crítico, humor cáustico.  
Determinado, posesivo.

**14**

# **INTXAURRONDOA**

# **NOGAL**

**Juglans Regia**



**MAIATZAREN 15etik 24ra**  
**AZAROAREN 12tik 21era**

Ideiak gauzatzea gustatzen zaio, baina probetxua aterata. Gezurretik egia ateratzen du, kritikoa, garratza, baina sentimentala eta samurra barrutik.

**MAYO 15 A 24**  
**NOVIEMBRE 12 A 21**

Le gusta realizar las ideas, pero lucrarlas. Suele sacar verdad de la mentira, crítico, cáustico, pero sentimental y tierno al interior.

# 15 GAZTAINONDOA CASTAÑO

Castanea Sativa



**MAIATZAREN 25etik  
EKAINAREN 03ra  
AZAROAREN 22tik  
ABENDUAREN 01era**

Pertsona goibela, zurruna, amorerik ematen ez duena eta handinahia edo argia, borondatetsua, malgua eta erraz egokitzen dena.

**MAYO 25 A JUNIO 03  
NOVIEMBRE 22 A  
DICIEMBRE 01**

Aparece como un personaje sombrío, rígido, intransigente, ambicioso, o como inteligente, voluntarioso, flexible, adaptable.

# **16 LIZARRA FRESNO**

**Fraxinus Excelsior**





**EKAINAREN 04tik 13ra**  
**ABENDUAREN 02tik 11ra**

Arretarik gabea batzuetan, irudimentsua, polemikoa. Prestua eta emankorra. Baita xarmangarria, lagunkoia, mundutarra eta oportunistaren ere.

**JUNIO 04 A 13**  
**DICIEMBRE 02 A 11**

A veces distraído, imaginativo, polémico. Generoso y entregado. Como también encantadores, sociables, mundanos y oportunistas.

**17 XARMA ARRUNTA**  
**CARPE**  
Carpinus Betulus



**EKAINAREN 14tik 23ra**  
**ABENDUAREN 12tik 21era**

Nabarmentzeko beharra. Familia estimatzen du. Ez du tranparik egiten. Hasten duena beti amaitzen du. Batzuetan idealista, ameslaria eta berekoia.

**JUNIO 14 A 23**  
**DICIEMBRE 12 A 21**

Necesidad de distinguirse. Aprecia la familia. No hace trampas. Siempre termina lo iniciado. A veces idealista fantasioso y egoísta.

# **18 PIKONDOA** **HIGUERA**

**Ficus Carica**



## EKAINAK 24 UDAKO SOLSTIZIOA

Artista da. Ameslaria, baina gauza materialetan errealista. Xarmangarria, ausarta, atsegina; baina bakartuta hobeto lan egiten du. Ezberdin bizi da.

## JUNIO 24 SOLSTICIO DE VERANO

Es un artista. Fantasioso, pero realista en lo material. Encantador, audaz, agradable; pero aislado trabaja mejor. Vive diferente.

# 19 URKIA ABEDUL

## Betula Pendula



**IRAILAK 23**

**UDAZKENEKO EKINOZIOA**

Karisma, garbitasuna. Izaera naturala eta sana. Lasaia. Badirudi ezerk ez diola ardura. Gustu ona, diplomazia eta ospea.

**SEPTIEMBRE 23**

**EQUINOCCIO DE OTOÑO**

Carisma, pureza. Carácter natural y sano. Flemático, aparenta que todo le “resbala”. Gusto diplomacia y celebridad.

# **20 OLIBONDOA**

## **OLIVO**

**Olea Europaea**



## ABENDUAK 22 NEGUKO SOLSTIZIOA

Azkarra, serioa, pentsakorra, baina bere borondatea betetzeko malezia erabiltzen duena. Arduratsua, edukazioa dauka, baina gora igotzarren, edozertarako prest dago.

## DICIEMBRE 22 SOLSTICIO DE INVIERNO

Inteligente, serio, reflexivo, pero malicioso para realizar su voluntad. Solícito, educado, pero arribista dispuesto a todo.

# 21 PAGOA HAYA

Fagus Sylvatica Purpu