

Nabigazio-interfazea



Hegaldi- eta nabigazio-kontrolak



Interfazearen bidezko hegaldi librea

Hegaldi-iparrorratzak orientazioa jakitea ahalbidetzen du

Interfazearen kontrolen bidez hegaldia helbideratu, hurbildu edo urrundu, biratu, kameraren bistaratze- edo zabuntze-angelua kontrolatu, eta erliebearen nabarmentze-maila hauta daiteke.

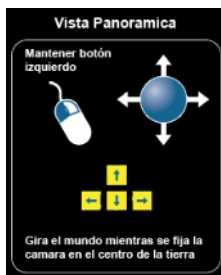
Altitude 27005,99 km Geographic Lat 15,514° Lon 54,416° Elev -2641,78 m

Altuera-kontrolak, koordenatuak (geografikoak edo UTM) eta altuera

Saguaren eta/edo teklatuaren bidezko hegaldi libreko nabigazioa



**Biraketa-
angelu-
eta
errotazio-
kontrolak**



**Lurraren inguruko
biraketa-kontrolak**



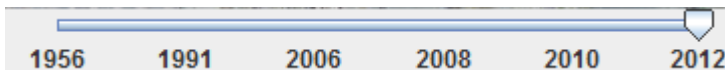
**Hegaldiaren
hurbiltze- eta
urruntze-
kontrolak
(zoma)**

Bistaratze-aukerak



4D – LAUGARREN DIMENTSIOA (DENBORA)









Agertoki birtualek 3Dri laugarren dimentsioa (denbora) gehitzea ahalbidentzen dute. Geruza sekuentzial edo historikoen eta lotutako tematizazioaren bidez, lurralde batek denboran izan duen bilakaera araka daiteke. Multimedia-edukiak eta toponimia aldi bateko irudi edo informazio geruza bakoitzari lot dakizkioke.



Interfazearen tresna nagusiak



-  GERUZA-KUDEATZAILEA
-  IKUSPEGI-KUDEATZAILEA
-  WMS ZERBITZUAK
-  MAPA GIDARIA
-  PROFILAK
-  NEURKETA-TRESNAK
-  PANTAILA-KAPTURA
-  GAITU ETIKETAK
-  HEGAN EGIN / JOAN HONA

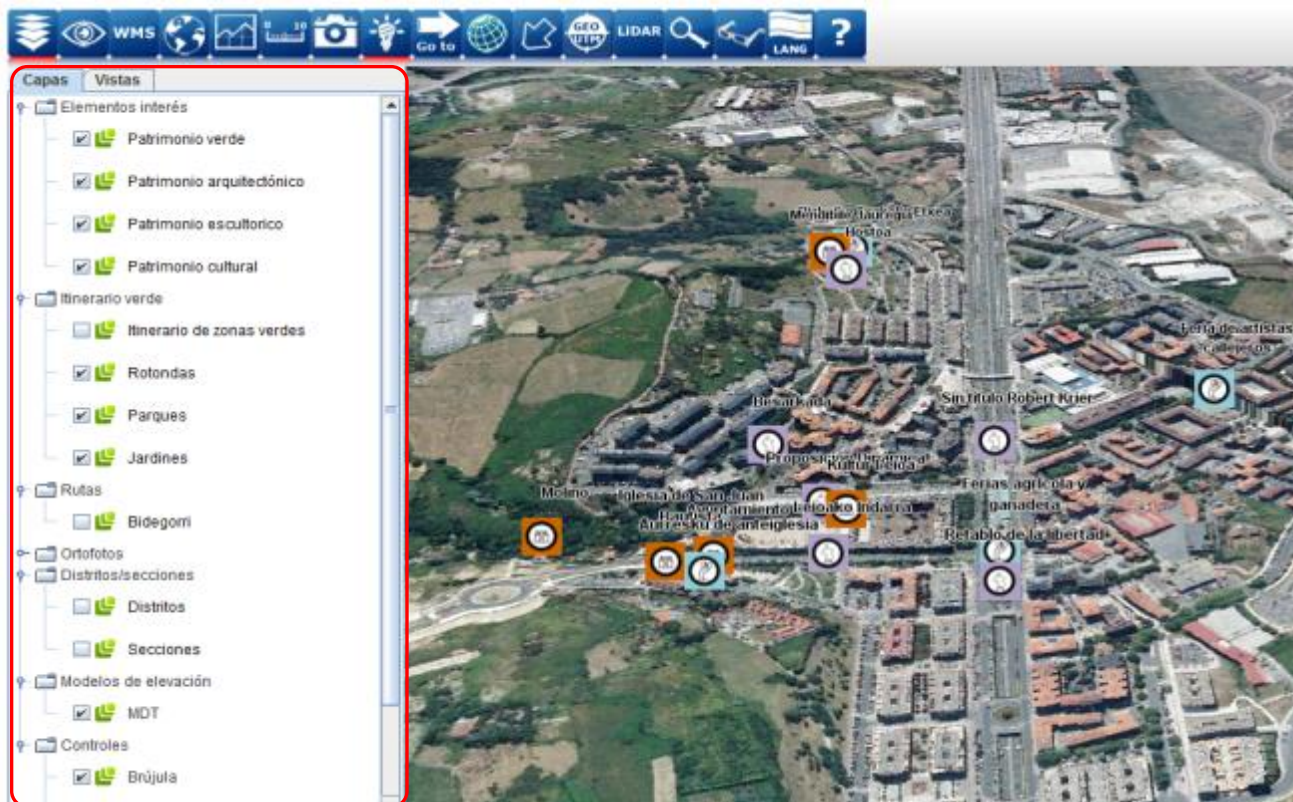
-  MERIDIANOAK ETA PARALELOAK
-  MARKA
-  UTM KOORDENATUAK EDO GEOGRAFIKOAK
-  LIDAR KUDEATZAILEA
-  BILATZAILEA
-  IKUSPEGI ESTEROSKOPIKOA
-  HIZKUNTZA-HAUTAGAILUA
-  ERABILTZAILE ESKULIBURUA

Informazio geokartografikoko geruzak



GERUZA-KUDEATZAILEA

Ireki geruza-kudeatzailea, agertokiko geruzak ezkutatzeko edo bistartzeko. Geruzak kategorietan multzokatzen dira.

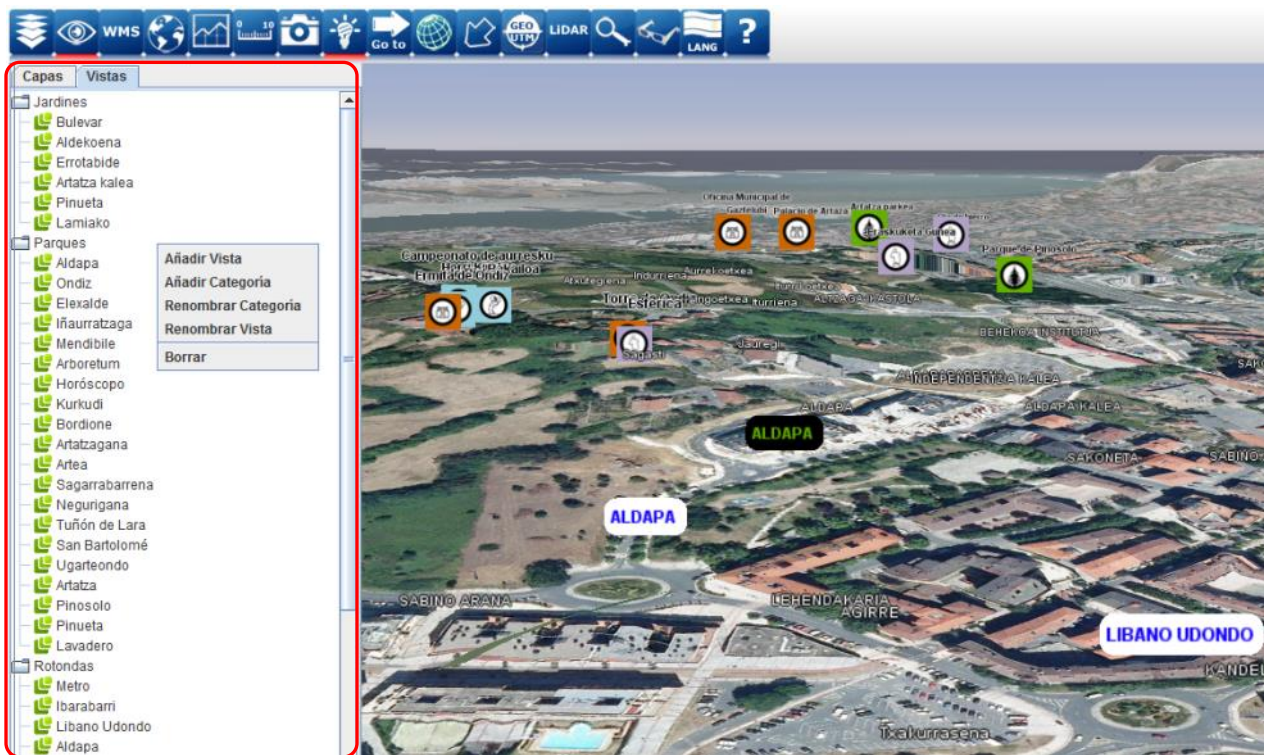


Ikuspegi-kudeatzailea



IKUSPEGI-HAUTAGAILUA

Ikuspegi-hautagailuak agertokian aurretik finkatutako ikuspegietara joatea ahalbidetzen du. Ikuspegiak kategoriaka multzoka daitezke. Saguaren eskuineko botoiaren bidez, konbo bat hedatzen da, eta horren bidez erabiltzaileak bere ikuspegi propioak sortu ahalko ditu. Sortzen den ikuspegia une honetan pantailan ikusten dena da. Halaber, ikuspegi horiek berriro izendatzeko eta ezabatzeko aukera dago. Horrez gain, erabiltzaileak kategoriak sortu, berriro izendatu eta ezabatu, eta nahi dituen ikuspegiak sortutako kategorietara gehitu ahalko ditu. Amaitzeko, erabiltzaileak bai bere ikuspegiak bai 3D agertokian aurretik zehaztutakoak eskuratu ahalko ditu.



IDE bezeroa – WMS zerbitzuak

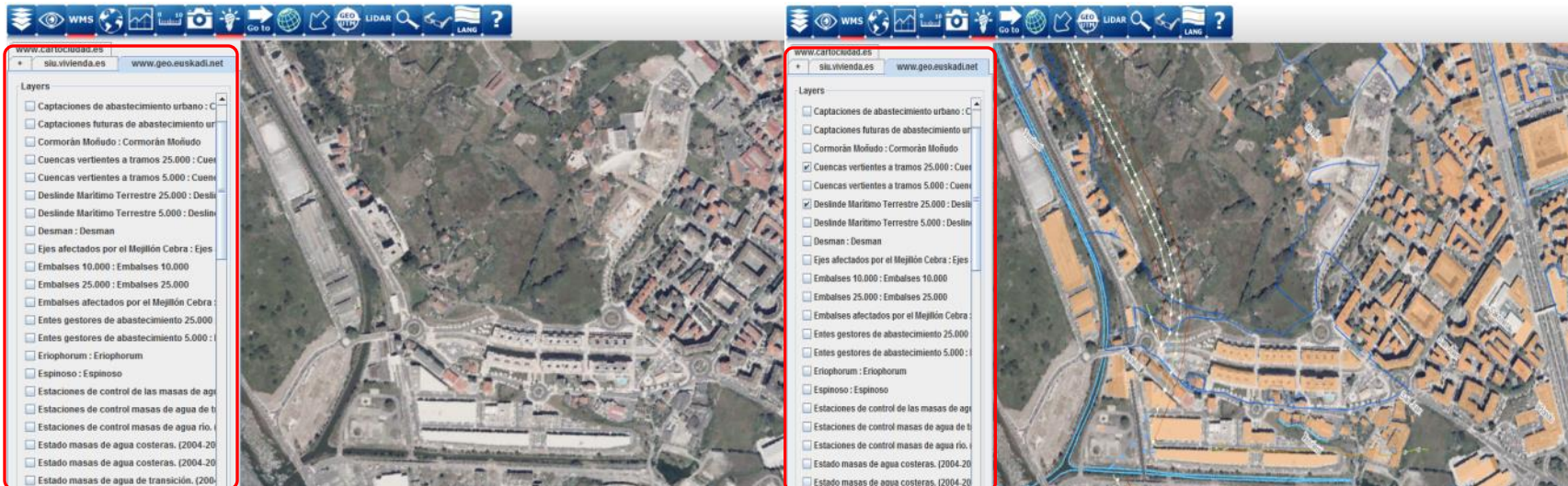
WMS

WMS ZERBITZUAK

WMS zerbitzuen kudeatzaileari esker, erabiltzailea zerbitzari publikoetan dauden datu-base guztietara sartu ahalko da. WMS zerbitzuak gaitzean zabalzen den fitxaren “+” botoiaren bidez, konbo bat zabalitzen da, eta bertan web zerbitzari publikoaren helbidea idatzi behar da. Helbidea idatzi edo “Kopiatu” eta “Itsatsi” sakatuz txerta daiteke. Helbidea idatzi eta Onartu botoia sakatu eta gero, hautatutako datu-baseari dagozkion geruzak hedatuko dira. Jarraian, erabilgarri dauden geruzak gaitu edo desgaitu ahalko dira. Hautatutako geruza/geruzak agertokian bistaratuko da/dira, aurretik zehaztutako gainerako geruzak bezala.

Hurrengo webguneetan hainbat WMS datu-base aurki daitezke:

- [Eusko Jaurlaritzaren datu-baseak](#)
- [Sustapen Ministerioaren datu-baseak](#)



Hautaketa- eta informazio-tresnak



MAPA GIDARIA

Erreferentzia mapa edo mapa gidari baten gaineko posizioa eta pantailan bistarazten den irudiaren estaldura adierazten ditu



PANTAILA- KAPTURA

Nahi den enkoadraketaren pantaila-kaptura egin daiteke nabigazioan, hori biltegitzeko edo posta elektronikoz bidaltzeko.



ETIKETA- IKUSTAILEA

Toponimiari buruzko etiketen kategoriak eta lurraldeari lotutako informazioa (ikono piktorikoak edo webguneetarako loturak dituztenak, multimedia-fitxategiak edo kanpoko beste ikustaile batzuk) bistaratzeko edo ezkutatzeko ahalbidetzen du



HIZKUNTZA- HAUTAGAILUA

Onartutako hizkuntzak hasieran edo hegaldian bertan konfiguratu edo hauta daitezke



ERABILTZAILE ESKULIBURUA

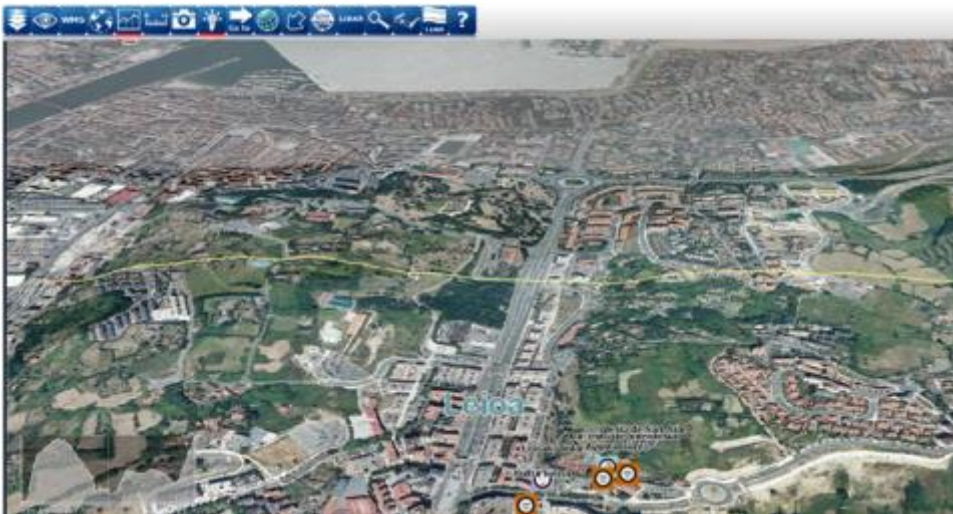
Erabiltzaile eskuliburua



Profila eta markak

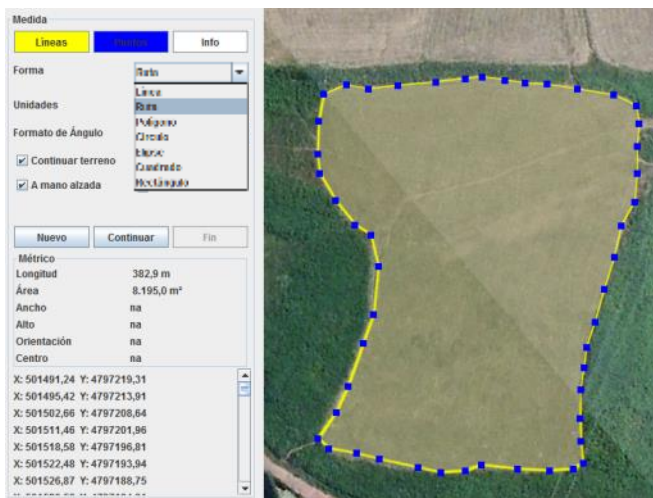


PROFILA Profila marrazten du, erabiltzaileak luraren gainean egindako bektore baten marrazkitik abiatuta. Agertoki birtualeko ageriko MDTk profilaren bereizmena zehaztuko du



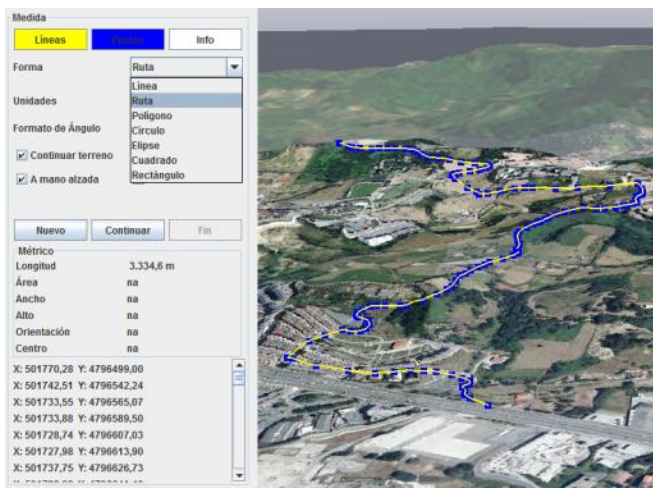
MARKAK Lurreko puntu zehatz bateko koordinatuak (UTM edo geografikoak) eta azaleraren altuera kalkulatzeko ahalbidetzen du.

Neurketa-tresnak eta markak

Medida	
Lineas	
Forma	Poligono
Unidades	Metro
Formato de Ángulo	Grados
<input checked="" type="checkbox"/> Continuar terreno	
<input checked="" type="checkbox"/> A mano alzada	
<input type="button" value="Nuevo"/> <input type="button" value="Continuar"/> <input type="button" value="Fin"/>	
Métrico	
Longitud	382,9 m
Área	8.195,0 m ²
Ancho	na
Alto	na
Orientación	na
Centro	na
X:	501491,24 Y: 4797219,31
X:	501495,42 Y: 4797213,91
X:	501502,66 Y: 4797208,64
X:	501511,46 Y: 4797201,96
X:	501518,58 Y: 4797196,81
X:	501522,48 Y: 4797193,94
X:	501526,87 Y: 4797188,75

Neurketa-tresnen bidez, agertoki birtualean marraztutako hainbat irudiren (zirkuluak, angeluzuzenak, elipseak eta poligonoak) perimetroak, azalerak eta koordinatuak eskura daitezke.



Medida	
Lineas	
Forma	Ruta
Unidades	Metro
Formato de Ángulo	Grados
<input checked="" type="checkbox"/> Continuar terreno	
<input checked="" type="checkbox"/> A mano alzada	
<input type="button" value="Nuevo"/> <input type="button" value="Continuar"/> <input type="button" value="Fin"/>	
Métrico	
Longitud	3.334,6 m
Área	na
Ancho	na
Alto	na
Orientación	na
Centro	na
X:	501770,28 Y: 4796499,00
X:	501742,51 Y: 4796542,24
X:	501733,55 Y: 4796565,07
X:	501733,88 Y: 4796589,50
X:	501728,74 Y: 4796607,03
X:	501727,98 Y: 4796613,90
X:	501737,75 Y: 4796626,73

Halaber, ibilbideak egin edo lerro zuzenak marraz daitezke. Bi kasuetan marraztutako puntuen koordinatuak eta distantzia osoak eskuratzen dira.

* Bi kasuetan neurriak unitate ezberdinetan eskura daitezke: metroak, kilometroak, miliak, hektareak eta abar.

Koordenatuen tresna kudeatzaileak



**HEGAN EGIN /
JOAN HONA**

Erabiltzaileak adierazitako koordenatuetarantz eta altuerarantz hegan egitea ahalbidetzen du



**MERIDIANOAK
ETA PARALELOAK**

Meridianoen eta paraleloen erretikula agerian edo ezkutatuta egon daiteke.



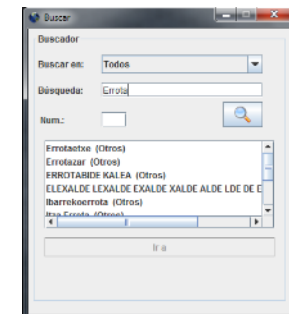
KOORDENATUAK

Koordenatu geografikoak edo UTM koordenatuak bistaratzea hauta daiteke



**BUBILATZA
ILEASCADO
R**

Testuak agertoki birtualeko datu-baseen eta datu-base geografiko orokorren artean bilatzen ditu





Lotutako multimedia informazioa (azalpen-fitxak)

Elementu interesgarriak, ibilbide berdea, bidegorriak, txakurrak lotu gabe egoteko eremuak, barrutiak eta sekzioak ikono mugikor baten bidez identifikatuta daude. Ikono horretan klik egindakoan azalpen-fitxa bat hedatuko da, irudi edo testu bidezko informazioa bistaratzen duena. Aldi berean, fitxa horrek gaiari buruzko informazio gehiago duten beste webgune batzuen loturak izan ditzake. Fitxa ixtean agertokira itzuliko da.



UMORE AZOKA

Umore Azoka es la Feria de Artistas Callejeros del Humor de Leioa. Una cría de las gentes de las artes escénicas que, durante cuatro días, ofrece una oportunidad única en la que compañías, distribuidores, programadores y prensa conviven con el teatro en estado puro. Una ocasión en la que crear contactos, intercambiar ideas, mostrar trabajos y contratar representaciones, un foro que permite vivir el teatro las veinticuatro horas del día.

Centrada en el teatro de calle, Umore Azoka ha consolidado su existencia como feria con la presencia, año tras año, de importantes compañías vascas, estatales y extranjeras, con el estreno de numerosas obras y, al mismo tiempo, ofreciendo a los y las artistas noveles la posibilidad de mostrar sus trabajos. Una mezcla de veteranía y juventud que permite a Umore Azoka mantener su frescura.

En esta feria, en la que tienen lugar importantes estrenos, presentan sus espectáculos más de cuarenta compañías. Artistas de puntos tan dispares como Francia, Japón, Australia, India, Estados Unidos, Argentina y Chile, entre otros, son los encargados y encargadas, junto a las compañías de seis comunidades del Estado, de llenar las calles de Leioa de magia y fascinación, con espectáculos acrobáticos, circenses, musicales, clownescos, teatrales, etc.



MÁS INFORMACION:

infokultur@leioa.net
www.kulturleioa.com

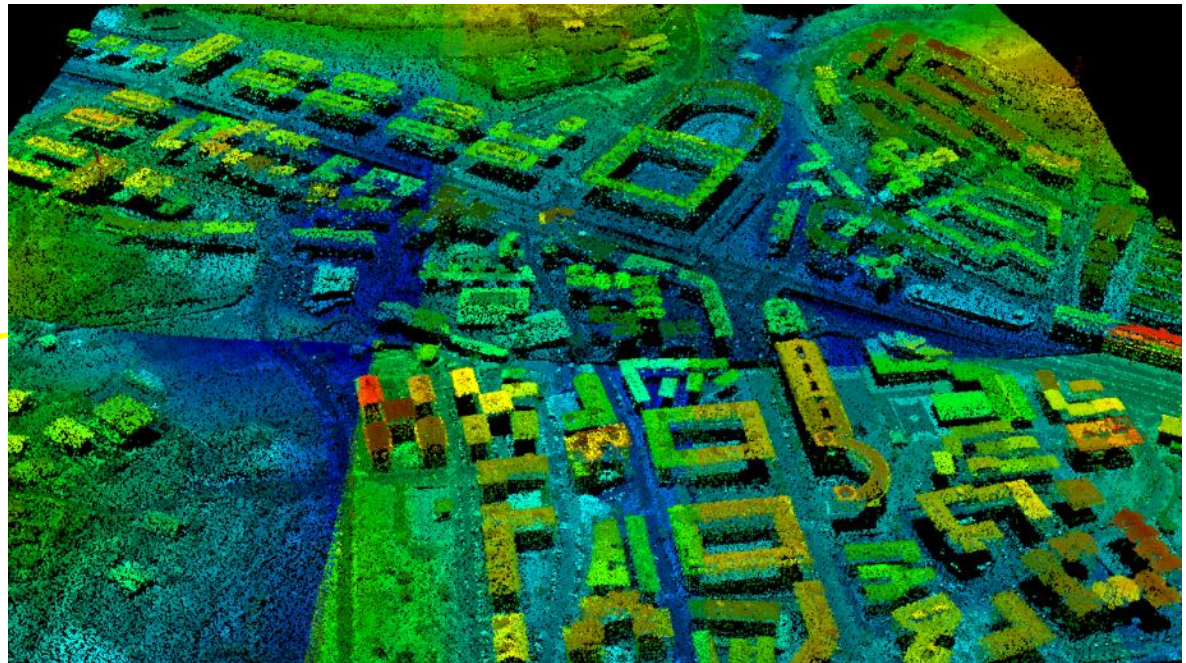
[Euskara](#)





LiDAR kudeatzailea (3D)

LIDAR (Light Detection And Ranging) laser eskaner airegarraiatuaren bidez lurreko puntu hodei bat lortzea ahalbidetzen duen sistema bat da. Lidar kudeatzaileak erabiltzaileari aukera ematen dio puntu horiek 3D agertoki birtualean bistaratzeko, eta, beraz, eraikinen, zuhaitzen eta abarren forma eta altuera ikusteko.



LIDAR

Descargar

Archivos

Capas

Modo coloración

Altura y intensidad

Tamaño de punto

1 2 3

Medidas con snaping

7 Lidar on map to snap

Gorde funtzioak Lidar puntuen multzo hori fitxategi batean gordetzea ahalbidetzen du. Ireki funtzioak aurretik gorde diren fitxategiak edo beste batzuk irekitzea ahalbidetzen du. Erakutsi geruzak funtzioak agertokiko ortoargazkia bistaratzeko ala ez ahalbidetzen du. Ezabatu funtzioak dauden Lidar puntuak agertokitik ezabatzea ahalbidetzen du.

“Laguntza modua” funtzioaren bidez, Lidar puntuen itxura hauta daiteke, indarra, altuera, sailkapena eta abar oinarri hartuta (eraikinen, zuhaitzak eta abar).

Puntu tamaina funtzioak puntuei lodiera handiagoa ala txikiagoa ematea ahalbidetzen du.

Snaping-dun neurriek dauden Lidar puntuetara hurbilduz neurtzea ahalbidetzen dute.



LIDAR kudeatzailea (Profila)

Profila tresnak hautatutako Lidar puntuen sekzioa (ikuspegi laua) eskuratzea ahalbidetzen du

Leihoaren laukiek eta ikonoek hainbat kotsulta eta kudeaketa egiteko aukera ematen dute

Gorde eta inprimatu

Zooma, bistaratzea eta informazioa

Hautaketa

Neurketa eta edizioa

Archivo Edición Herramientas Ayuda

LIDAR

Descargar

3D Perfil

Archivos

Abrir Guardar

Capas

Mostrar Eliminar

Modo coloración

Altura y intensidad

Tamaño de punto

1 2 3

Medidas con snapping

Nueva ruta de medida

Pausar Limpiar

7 Lidar on map to snap

Altura

Anchura

Distancia

Pendiente

Talud

Herramientas de medida

LIDAR

Descargar

3D Perfil

Archivos

Abrir Guardar

Capas

Mostrar Eliminar

Modo coloración

Altura y intensidad

Tamaño de punto

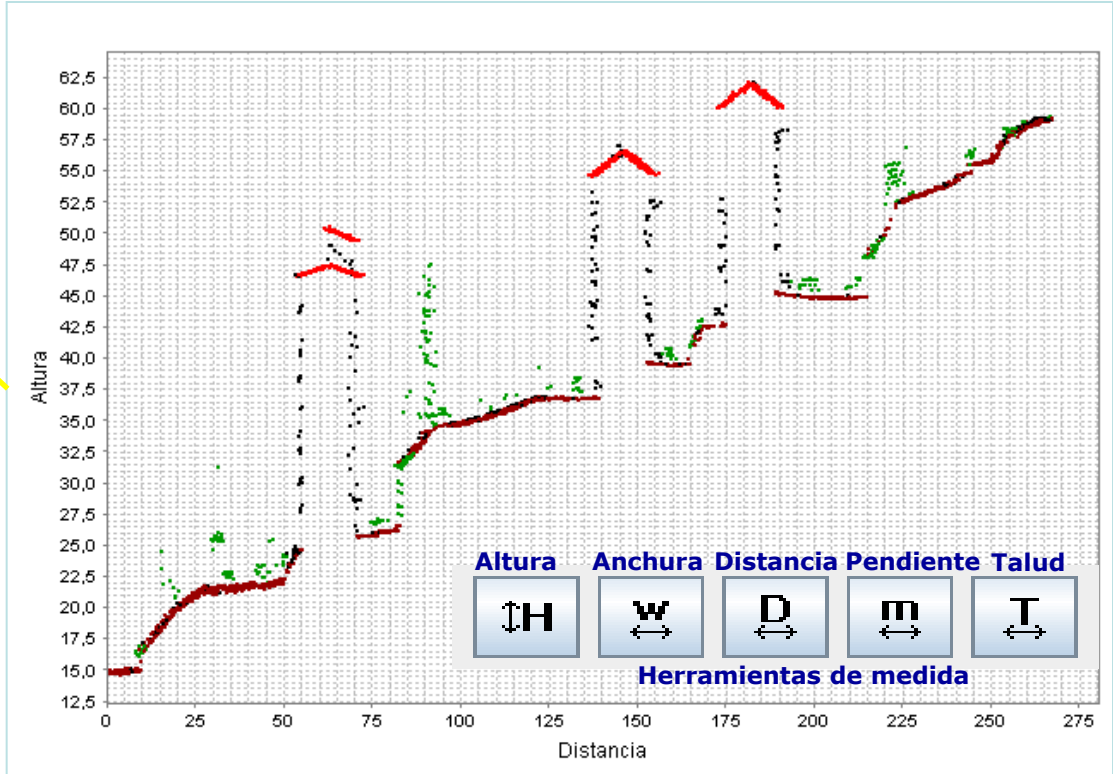
1 2 3

Medidas con snapping

Nueva ruta de medida

Pausar Limpiar

7 Lidar on map to snap



Bistaratze-aukerak



IKUSPEGI ESTERESKOPIKOA

Hautagailu baten bidez bai lurra bai hari lotutako elementuak (3Dko eraikinak, geruzak, multimedia informazioa eta abar) ikuspegi esteroskopikoan bistara daitezke automatikoki





AGERTOKI BIRTUALA 3D

ERABILTZAILE-ESKULIBURUA



DIELMO 3D S.L.

C/ Vicente Casaban Sena 14 Bajo 46950 Xirivella,
Valencia

dielmo@dielmo.com

Web: www.dielmo.com

Tel./Fax: +34 963 137 212

ENTORNOS NATURALES S.L.

C/ La Luz nº 1

46160 LLIRIA (Valencia)

entornosnaturales@entornosnaturales.com

Web: www.entornosnaturales.com

Blog: www.entornosnaturales.org

Tfno.: +34 607 411 974